

ACADEMIE GEZONDHEID EN VITALITEIT

25 NOVEMBER 2022

VERGAANDE SAMENWERKING PRAKTIJK- ONTWIKKELING-INNOVATIE

MARIEKE OOSTERHUIS, LEONIE HUIBERTS EN MARJOLEIN BRON,

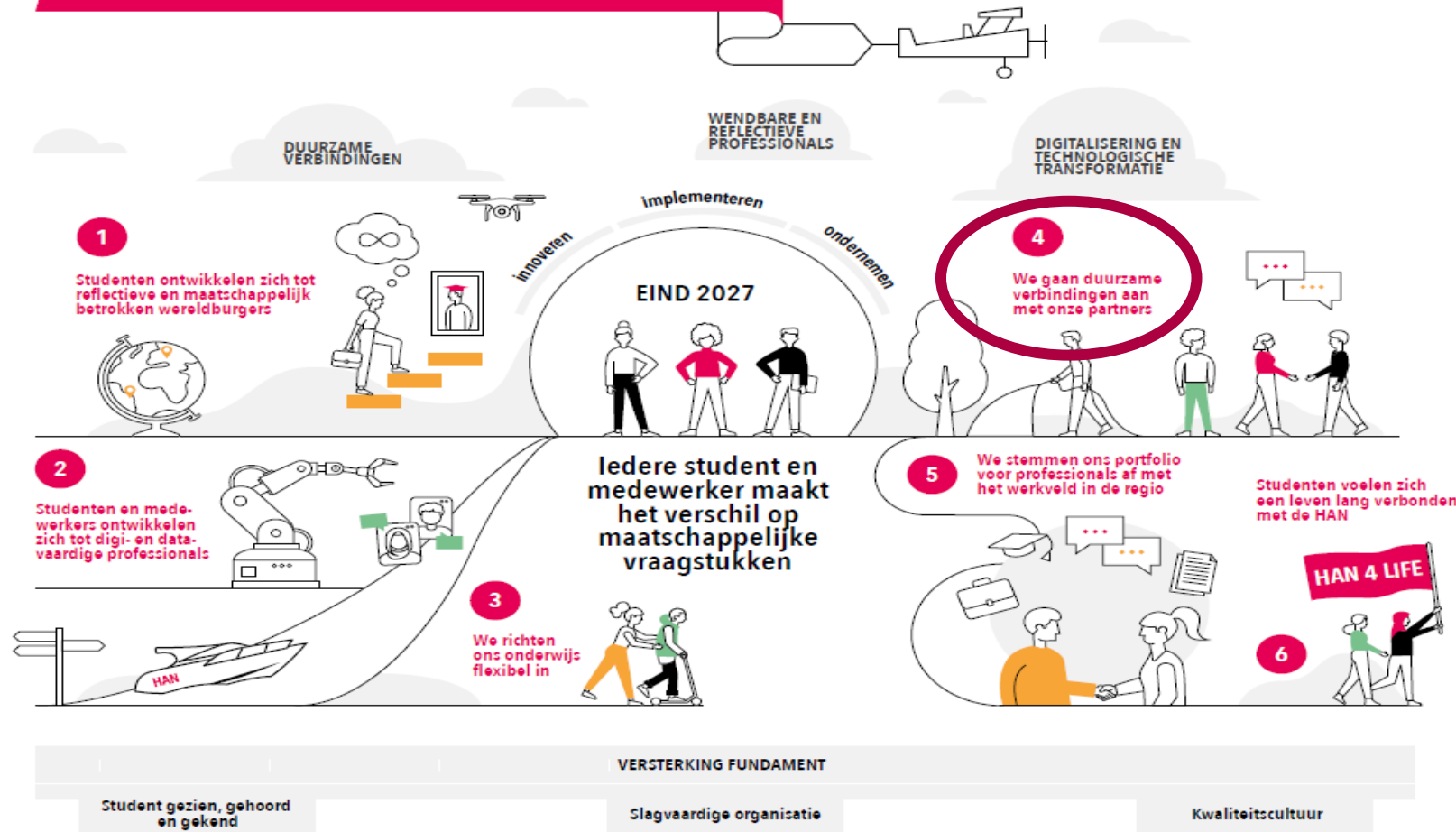
HOGESCHOOL VAN ARNHEM EN NIJMEGEN



HAN_UNIVERSITY
OF APPLIED SCIENCES

KOERSBEELD 2022-2028

Voor een slimme, schone en sociale wereld van morgen



Dit beloven we aan studenten:

- Je wordt opgeleid om bij te dragen aan oplossingen voor maatschappelijke vraagstukken door te onderzoeken, reflecteren, innoveren, implementeren en ondernemen
- Je groeit als professional en als mens
- Je werkt multidisciplinair samen met studenten van je eigen en andere opleidingen
- Je werkt aan opdrachten uit het werkveld en in de praktijk
- Tijdens je studie kun je onderdelen van jouw opleiding flexibel inrichten

... aan medewerkers:

- Samen met studenten, collega's en partners werk je aan responsief onderwijs en onderzoek en inspireer je elkaar om te innoveren, implementeren en/of ondernemen
- Je krijgt ruimte voor professionele ontwikkeling en persoonlijke groei en werkt in een veilig en inclusief werkklimaat
- We bevorderen deskundigheid op het gebied van onderwijs, onderzoek en digitale vaardigheid en data-gebruik binnen het eigen vakgebied
- Je wordt uitgedaagd om vanuit eigen expertise professioneel en persoonlijk een bijdrage te leveren aan een slimme, schone en sociale omgeving
- Je wordt optimaal ondersteund met processen en systemen

... aan werkenden en alumni:

- Je krijgt mogelijkheden om kennis te delen met studenten en medewerkers
- Bijvoorbeeld via stage- en afstudeerbegeleiding en gastcolleges
- Je krijgt de mogelijkheid om gebruik te maken van de bij de HAN aanwezige kennis en kunde, bijvoorbeeld via onderzoeksopdrachten en onderzoeksresultaten
- Wil je bij-, op-, of omscholen dan kun je gebruikmaken van ons ruim en passend aanbod aan vervolgopleidingen, trainingen en workshops
- Je krijgt toegang tot een ruim en relevant netwerk, kennis en contacten van docenten, (oud-)studenten, bedrijven en instellingen

... aan bedrijven en instellingen:

- We werken samen met bedrijven, instellingen en studenten in duurzame netwerken en hebben daarin een aanjagende rol
- Samen werken we aan het delen, vergroten en toepassen van slimme, schone en sociale kennis en expertise. En aan het oplossen van maatschappelijke vraagstukken
- Op de campussen werken we samen in expertisecentra en laboratoria. Buiten de campussen werken we samen in hubs en werkplaatsen waar onderwijs, onderzoek en beroepspraktijk elkaar ontmoeten, beïnvloeden en met elkaar leren en innoveren
- Er is een duidelijk aanspreekpunt voor ons werkveld voor alle vragen, projecten en stages

ACADEMIE GEZONDHEID EN VITALITEIT

KOERSPLAN 2022-2028



OPEN UP NEW HORIZONS.

HAN UNIVERSITY
OF APPLIED SCIENCES

ACADEMIE GEZONDHEID EN VITALITEIT

STRATEGISCHE DOELEN

- 1 We leiden studenten op die maatschappelijk betrokken zijn en impact weten te realiseren.
- 2 We vergroten de digi- en datavaardigheid van studenten en medewerkers.
- 3 We bieden flexibel onderwijs met passende leerroutes en bereiden studenten voor op een duurzame loopbaan.
- 4 We leren studenten interprofessioneel samen te werken en hun kennis en expertise in te zetten om samen maatschappelijke vraagstukken op te lossen.
- 5 We werken op strategisch niveau samen met onze partners om onderwijs en onderzoek te integreren in het werkveld.
- 6 We stellen een leven lang ontwikkelen centraal en weten professionals in het werkveld, toekomstige professionals en organisaties duurzaam aan ons te verbinden.
- 7 We anticiperen op veranderingen in de zorg en geven door kennisontwikkeling én toepassing van die kennis antwoord op actuele en toekomstige vraagstukken.

OP WEG NAAR VERGAANDE SAMENWERKING VOOR GEZONDHEID EN VITALITEIT

Co-creatie en onderzoek

Nabijheid, integratie en continuïteit

GROTE UITDAGINGEN

Alleen samen kunnen we het verschil maken.

- Krapte op de arbeidsmarkt door toename van aantal en complexiteit van zorgvraag (o.a door vergri zing)
- Daarom moeten we van 1 op 7 werknemers naar 1 op 4 werknemers in de zorg in 2040
- Meer werknemers betekent sti gende zorgkosten
- Hoge uitstroom zorgpersoneel

INTEGRATIE ONDERWIJS, ONDERZOEK EN PRAKTIJK

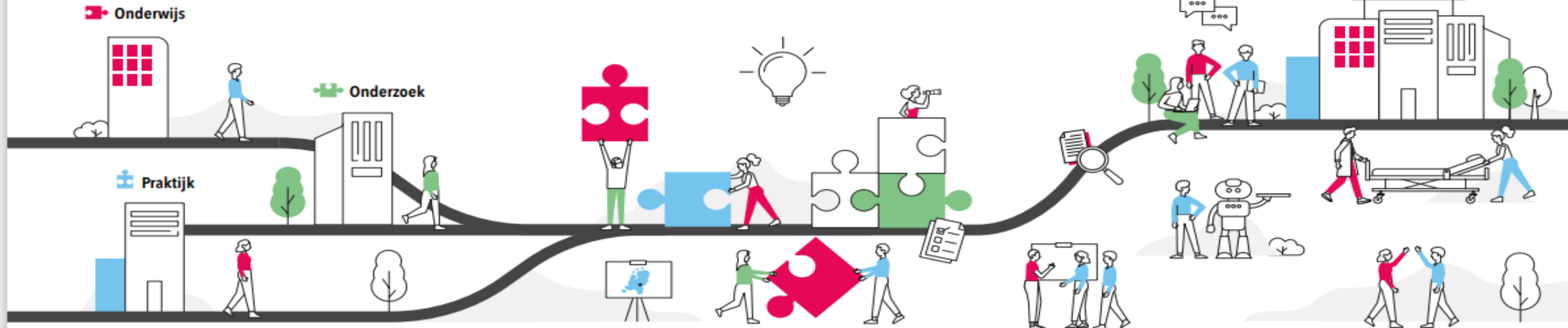
Intensiveren en realiseren van duurzame strategische verbindingen met en tussen onze regionale partners in de sector gezondheid en vitaliteit.

Pilots

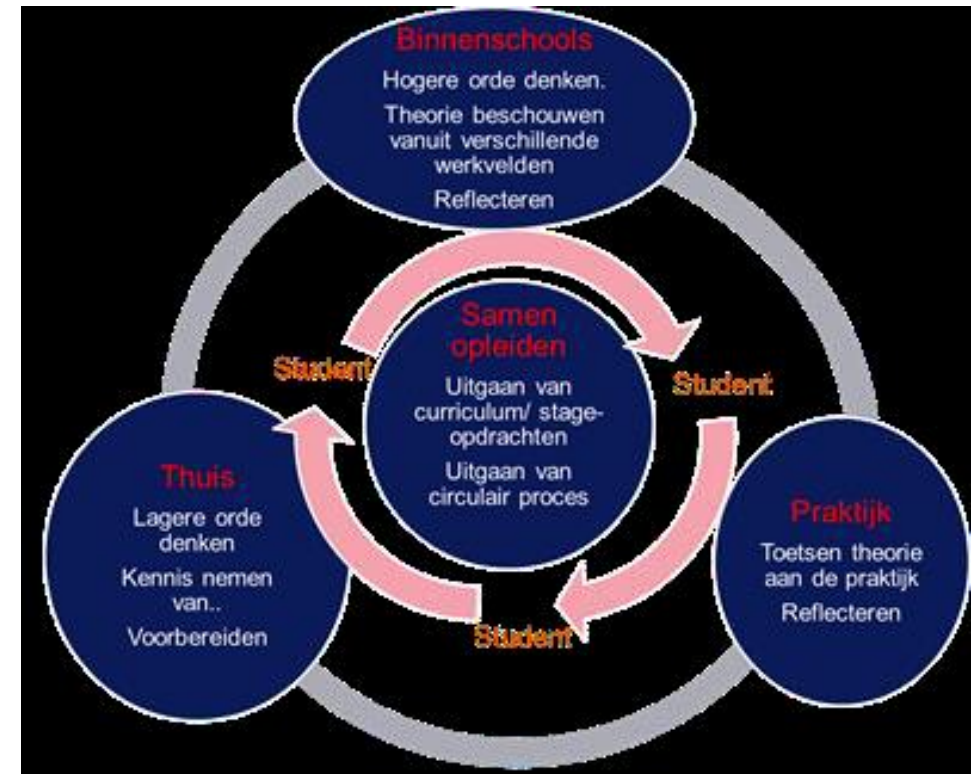
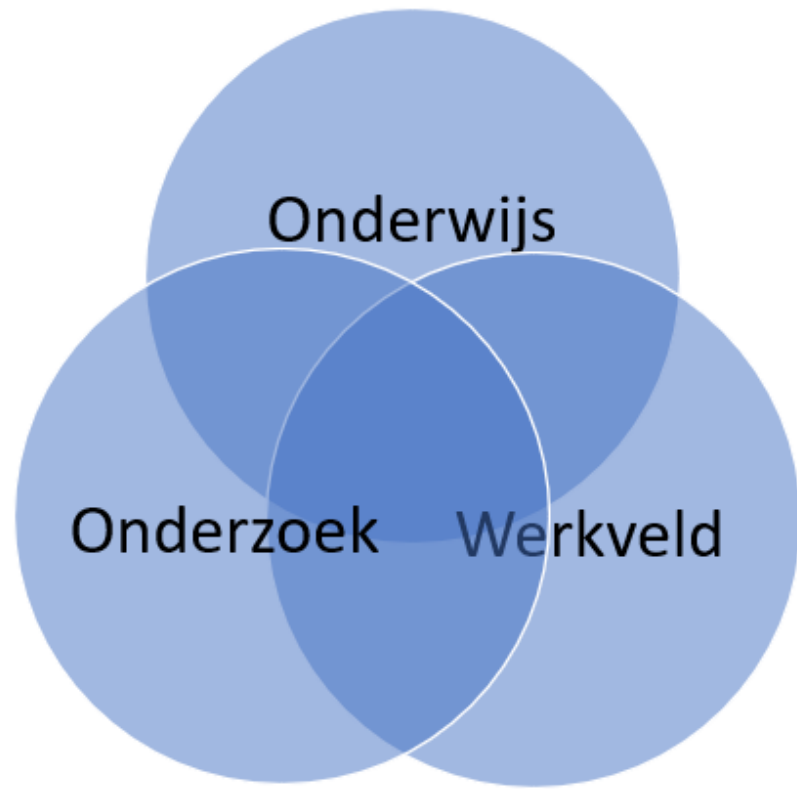
- Programmatisch ontwikkelen en innoveren op gezamenlijke thema's
- Campus ontwikkeling
- Inzet Docent Onderzoekers praktijk (DOP-ers)
- Regionaal delen van ervaringen

SAMEN ONTWIKKELEN EN INNOVEREN

Een ontwikkel- en innoveer cultuur en infrastructuur om nu en in de toekomst met voldoende, wendbare en reflectieve professionals, zorg te dragen voor gezondheid en vitaliteit.



SAMEN OP WEG NAAR EEN GEZAMENLIJKE CULTUUR VAN ONTWIKKELEN EN INNOVEREN; NU EN STRAKS....



DE NEUZEN MEER DEZELFDE KANT OP (‘CONSTRUCTIVE ALIGNMENT’)

Ideaal

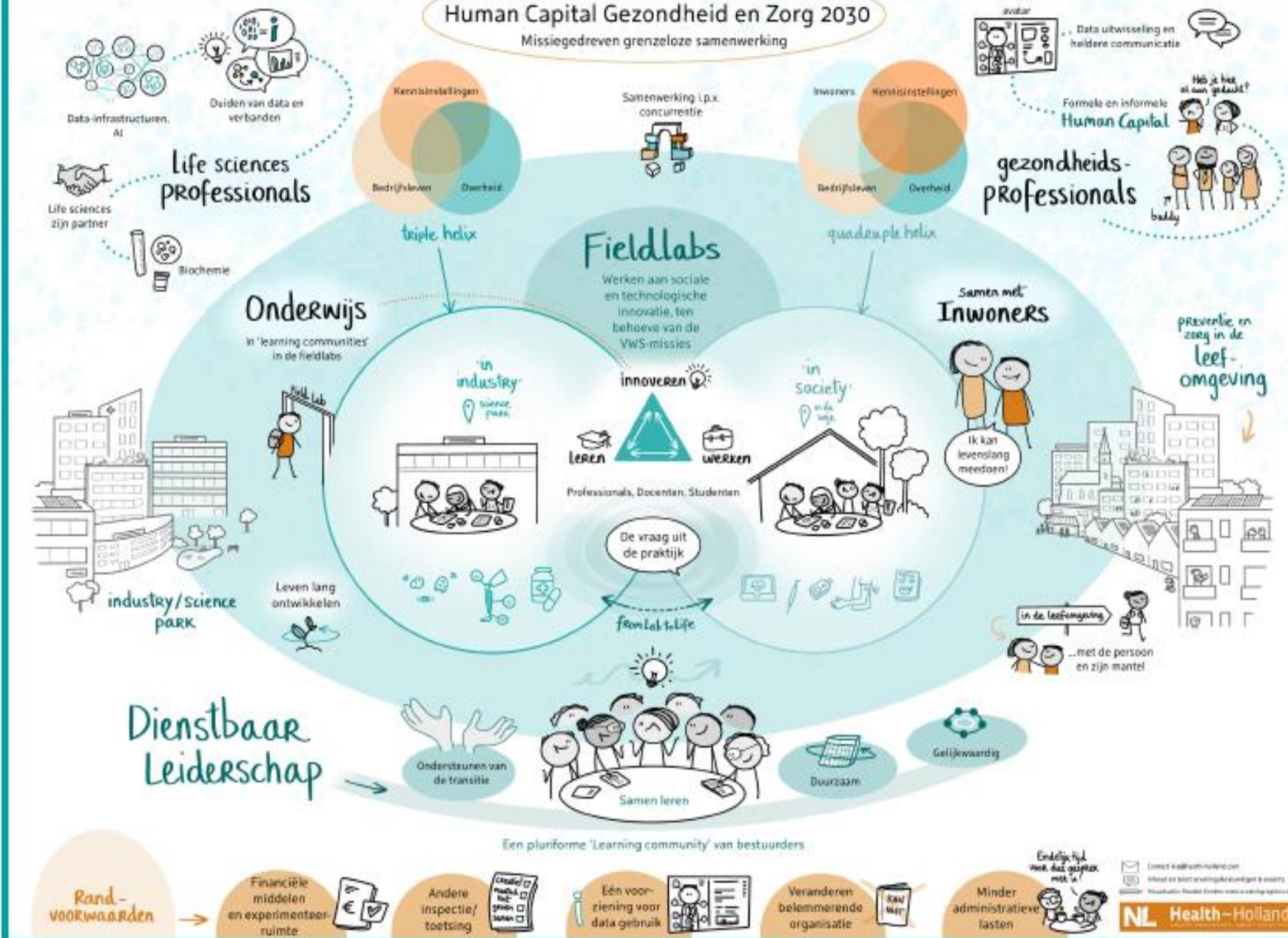


Realistisch



Human Capital Gezondheid en Zorg 2030

Missiegedreven grenzeloze samenwerking



SAMENWERKING RIJNSTATE – HAN

MARIEKE OOSTERHUIS



Aanleiding:

nursing

Vakinformatie ▾ Events & Opleidingen ▾ Service ▾

HOME / NIEUWS / 'BIJNA HELFT NIEUWE ZORGMEDEWERKERS BINNEN 2 JAAR WEG EN NIET VANWEGE SALARIS'

DE VERPLEEGKUNDIGE
10 JAN 2020

Opslaan Reacties 2 Delen

'Bijna helft nieuwe zorgmedewerkers binnen 2 jaar weg en niet vanwege salaris'

Volgens een adviescommissie onder leiding van Doekle Terpstra is 43% van de nieuwe medewerkers in de zorg binnen 2 jaar weer vertrokken. Dat zei Terpstra vanochtend tegen het NOS Radio 1 journaal.

Voor jou geselecteerd

02 SEP 2020:
Het Nursi
is uit: lee

30 AUG 2020:
'Wees ale
inhalatier



UITWEG UIT DE SCHAARSTE
Over noodzaak en belofte van medische technologie
in de aanpak van personeelstekort in de zorg

sts onderzoek in opdracht van FME, de ondernemersorganisatie voor de technologische industrie, hoe groot de bijdrage van medische technologie aan het personeelstekort in de zorg kan zijn.
Dit rapport bevat onze bevindingen.



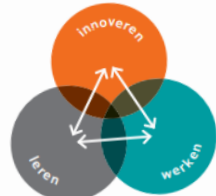
GISTS

'Behandel de verpleegkundige niet als werknemer maar als professional'



Lennard Bonapart

'De verpleegkundige staf zal zich de komende jaren moeten waarmaken', meent Hans Schoo, lid raad van bestuur Rijnstate. Dat volgens hem om zorgprofessionals die zich organiseren en



Figuur 2: Innoveren, werken en leren. In learning communities komen innoveren, werken en leren samen om de verbinding tussen opleidingen, de praktijk en nieuwe innovaties te versterken.

Innovatielab werkt voor bedrijven in een open learning community

Het Utrecht Science Park InnovatieLab Life Sciences & Chemistry voert innovatief toegepast onderzoek uit samen met het bedrijfsleven (startups, mkb en grote bedrijven), verenigingen en stichtingen en kennisinstellingen. Het laboratorium biedt faciliteiten op het gebied van chemische analyse en procesengineering, moleculaire en celbiologie en microbiologie en heeft een team van experts dat het onderzoek kan verrichten. Het gaat bijvoorbeeld om onderzoek op het gebied van vervanging, verfijning en vermindering van dierproeven, geavanceerde celweektechnieken, toxicologie, big data en bio-informatica en studies bij de mens. Praktijkgerichte talentontwikkeling van studenten en het werken aan concrete uitdagingen gaan hier hand in hand.

> Meer informatie: www.utrechtinnovatielab.nl/nl/life-over-ilab

GEZONDHEID & ZORG TRANSITIEAGENDA HUM

Innovatiewerkplaats Drenthe Gezond

In het kader van het provinciewijde programma Drenthe Gezond is een innovatiewerkplaats ingericht. Daarin werken docenten en studenten van meerdere mbo- en hbo-opleidingen (Hanzehogeschool, NHL-Stenden, Windesheim, Alla-college en Drenthe College) vanuit sport & bewegen en zorg & welzijn samen met het werkveld aan gezondheidsvraagstukken. Binnen Drenthe Gezond worden diverse projecten en programma's uitgevoerd, zodat studenten kunnen bijdragen aan een breed scala aan oplossingen. De gemeenschappelijke noemer is een gezonde wijk aanpak.

> Meer informatie: www.hanze.nl/nld/onderwijs/gezondheid/instituut-voor-sportstudies/bedrijven-en-werkveld/stages-en-afstudeeropdrachten/matchpoint/vitaliteit-ondernemerschap/innovatiewerkplaatsen/drenthe-gezond

De genoemde transitie vragen om wendbaarheid en het vermogen om al doende te leren. We willen dat innovaties snel hun weg vinden naar de praktijk en dat mensen daarvoor adequaat zijn opgeleid. Dat kan het beste door innoveren, werken en leren dicht tegen elkaar aan te organiseren in een zogeheten learning community (zie figuur 2). Deze krijgen vorm in fieldlabs, skillslabs, living labs, Academische werkplaatsen, Centres of Expertise en Centra voor Innovatief Vakmanschap, leerstoelen, lectoraten en practoraten. Zij zijn bedoeld voor alle opleidingsniveaus binnen mbo, hbo en wo en het accent ligt op de verbinding tussen leren en praktijk, en op het ontwikkelen, delen en benutten van kennis onder meer in het kader van (de-)implementeren en valideren. Belangrijk is dat er tijdens de opleiding en na het afronden van een opleiding ook een specifiek leertraject voortgaat waarin de 'onervaren' afgestudeerde snel verdere ervaring opdoet en vertrouwd raakt met de praktijk, een praktijk ook waar het reeds in de opleiding aangeleerde leven lang ontwikkelen zich continu voortzet. Voor sommige beroepen kan simulatie bijdragen aan dit praktijkgerichte leertraject.

Rijnstate. Voorop in zorg voor jou.

Meerjarenstrategie 2022-2024



Rijnstate



Ambitie

Waardegedreven zorg

Optimale gezondheidswinst (toekomstige) patiënten

- Zorg van topkwaliteit: topklinisch en transparant
- Wetenschappelijk onderzoek
- Innovatie: ziekenhuis van de toekomst
- Leefstijl en preventie van gezondheidsproblemen



Ambitie

Zorg samen met en rondom de patiënt

Waardevolle oplossingen in multidisciplinaire zorgketens

- Patiënten participatie
- Zorg voor ouderen
- Waardegedreven organisatie
- Juiste zorg op juiste plek
- Samenwerking met zorgpartners



Ambitie

Zorg voor elkaar

Voldoende, vitale en vakbekwame professionals

- Aantrekken en behouden van zorgprofessionals
- Aandacht voor jou
- Opleiden voor de toekomst
- Samen aan het stuur met CMSR en VAR



Ambitie

Zorg voor ziekenhuis en maatschappij

Continuïteit en gezondheid in onze regio

- Financieel gezonde organisatie met passende omzet
- Duurzaam ziekenhuis voor een gezonde leefomgeving
- Digitale transformatie
- Bouw (poli)kliniek van de toekomst



Kernwaarden

leef

gastvrij

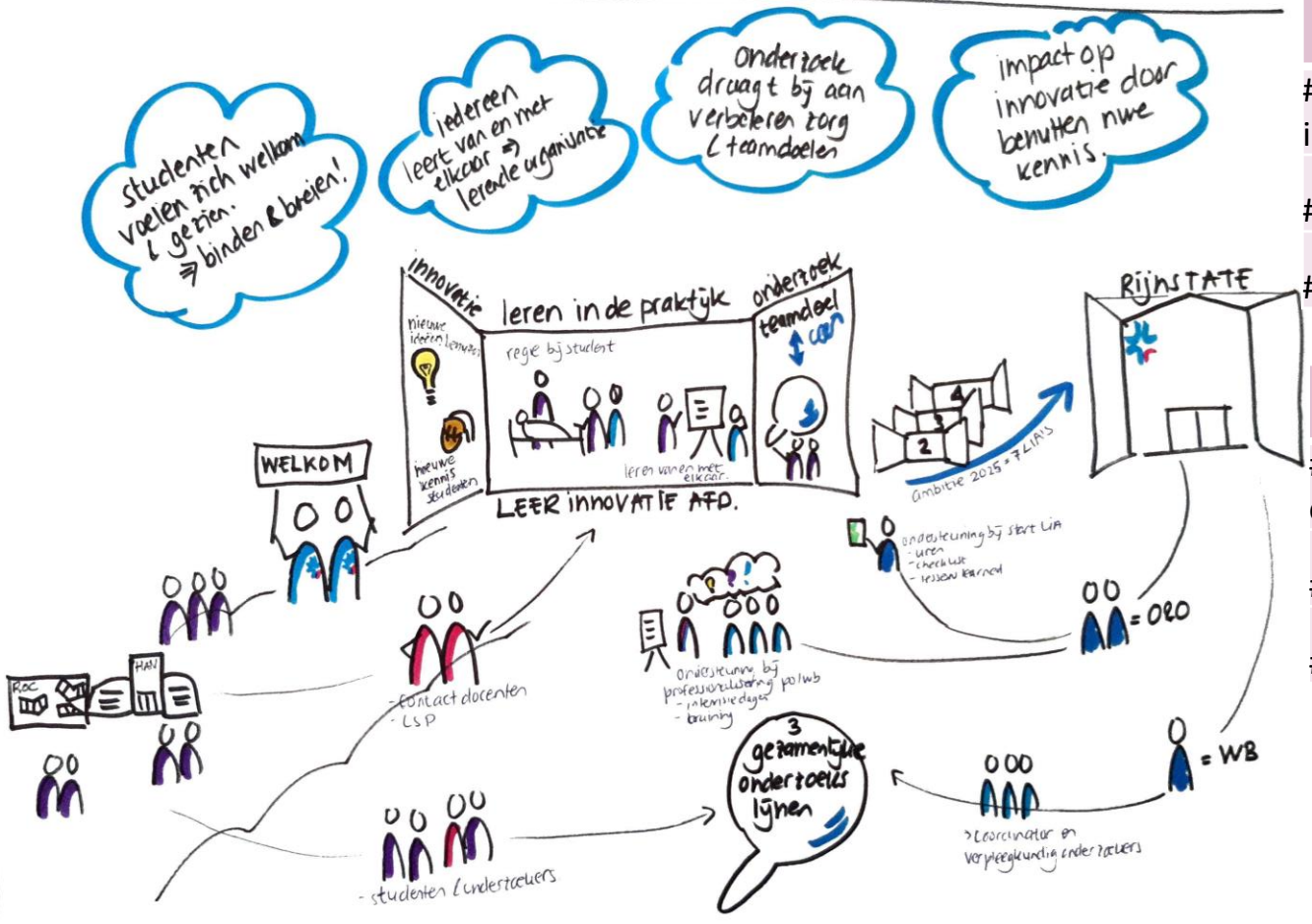
professioneel

ondernemend

WHAT: VERNIEUWEND LEREN EN INNOVEREN IN EEN VERANDERENDE ZORGCONTEXT, PASSEND BIJ DE PROFESSIONAL VAN MORGEN

LEER INNOVATIE AFDELING Bij Rijnstate

WAT BRENGT HET?
WAT IS HET?
ONDERSTEUNING



	'20-'21	'21-'22	'22-'23	'23-'24	'24-'25
# leer-/instroom-/leren-innoveren afdelingen Rijnstate	4	6	8	10	12
# zorgstageplekken + minoren	50	60-65	75-80	90-95	100-120
# DOP-ers		1	2	3	4

	'20-'21	'21-'22	'22-'23	'23-'24	'24-'25
# groepen VPK/hbo-v onderzoekstages	10	10	11	12	13
# sr. onderzoekers/lector	1	1	2	≥2	≥2
# jr. onderzoekers	0	0	1	2	≥2

STAPPEN VERGAANDE SAMENWERKING

- Bestuurlijke gesprekken stakeholders Rijnstate
- Gesprekken bij: Leerhuis (academy), zorg-afdelingen, wetenschapsbureau, zorginnovatie, ICT en Medische Techniek, Verpleegkundige Staf...
- HAN intern (Academie Gezondheid en Vitaliteit)
 - Onderzoeksmodule (ZidP/PzW), stagemodule (IPL, SIV, ONS), HUB's, andere opleidingen en academies (IT, CMD)
- Afstemming en optuigen gezamenlijk onderzoek

Waar staan we nu?

- 3 LIA's, Interactie studenten in projecten, DOP'er aangesteld, stappen ter afstemming toekomstige opdrachten
- samenwerkingsovereenkomst wordt getekend op 9 januari 2023



DENK MET ONS MEE OVER RIJNSTATE!

1. Hoe kunnen zorgprofessionals bewust gemaakt worden van informeel leren hoe kunnen we hen stimuleren een lerende houding te ontwikkelen?
2. Hoe zie jij de afstemming onderwijs-onderzoek-zorgpraktijk?
3. Hoe doe je dat bij je eigen organisatie?

WAT NEEM JE MEE VOOR JE EIGEN ORGANISATIE?

- Waardoor ben je geïnspireerd?
- Wat ga je morgen doen? Wat volgende week, volgende maand?



MEER WETEN?

Marieke Oosterhuis

Marieke.Oosterhuis@han.nl

Marjolein Bron

Marjolein.Bron@han.nl

**WAAROM
MOEILIK DOEN
ALS
HET SAMEN KAN**

Loesje

POSTBUS 1045

6801 BA ARNHEM

GIRO3254768